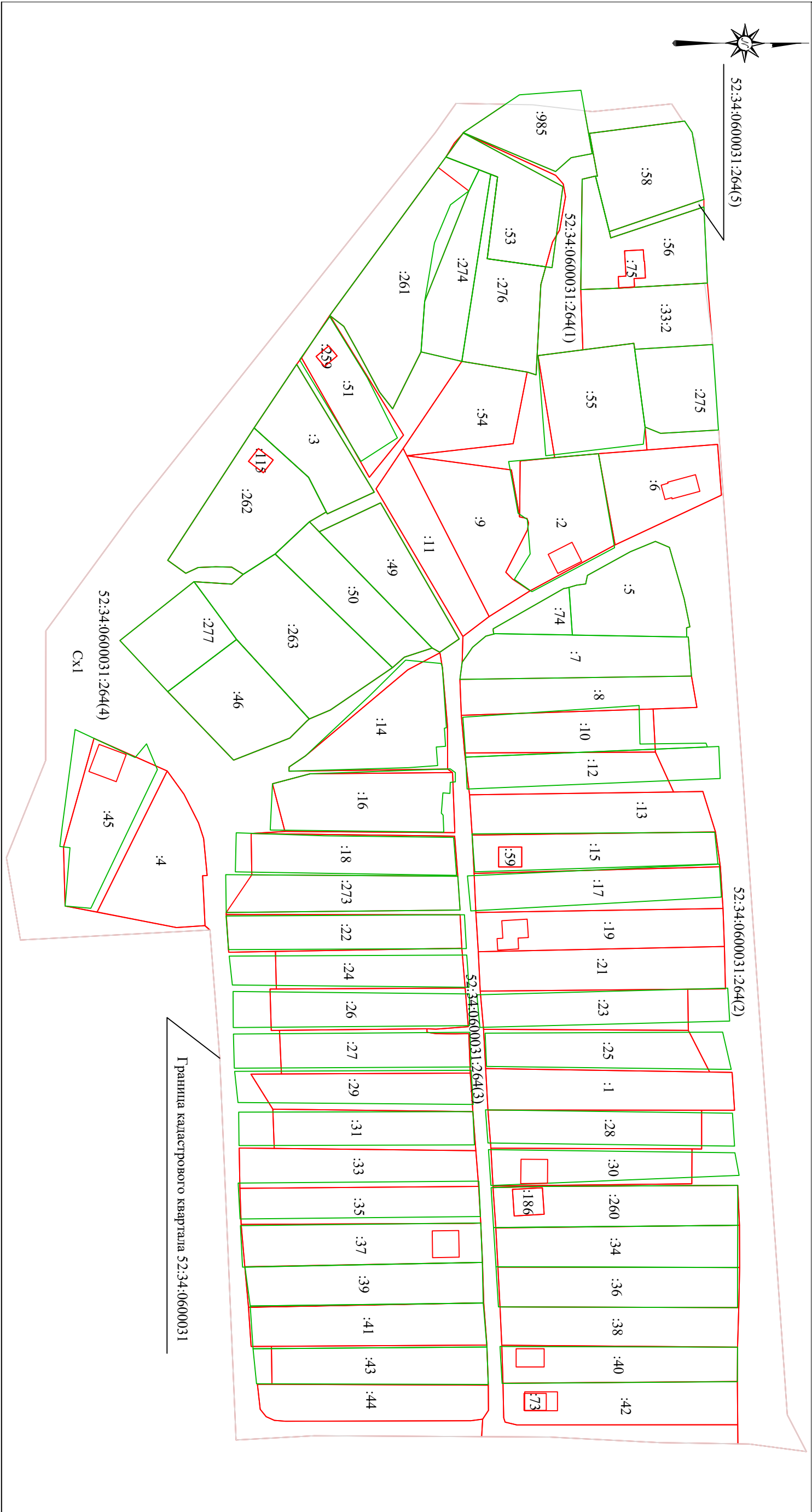


Схема расположения земельных участков



- Условные обозначения:
- : 1 — обозначение контура земельного участка
  - граница земельного участка, установленная при проведении кадастровых работ
  - граница земельного участка, установленная в соответствии с федеральным законодательством, включенная в ЕГРН и не изменяемая при проведении кадастровых работ
  - н 1 — обозначение характерной точки границы земельного участка, установленная при проведении кадастровых работ
  - 1 — обозначение характерной точки границы земельного участка, установленная в соответствии с федеральным законодательством, включенная в ЕГРН и не изменяемая при проведении кадастровых работ
  - Сх1 — обозначение территориальной зоны